

**Технологическая карта установки**

охранно-противоугонной систем **Pandora DXL 3900**

с интегрированным контроллером **LIN-шины**

на автомобиль **BMW X3 E83**

код модели 5115



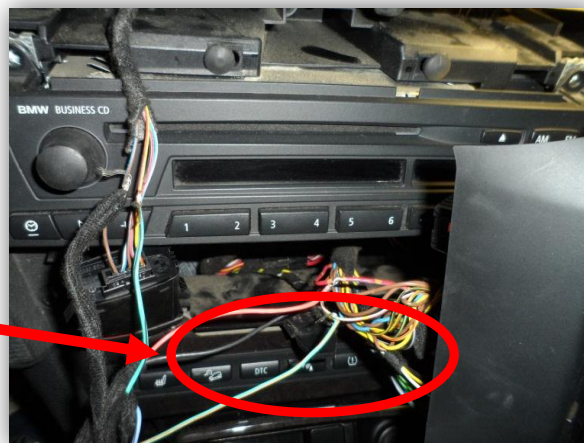
## Особенности установки.

Основную информацию о состоянии автомобиля система Pandora DXL получает от информационной CAN-шины автомобиля .

## Читаемые статусы, исполняемые команды по LIN-шине.

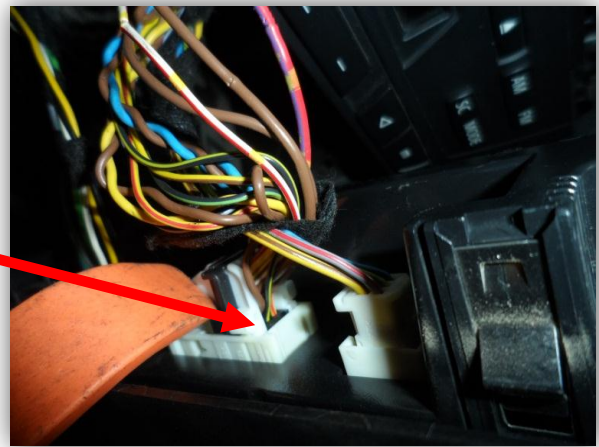
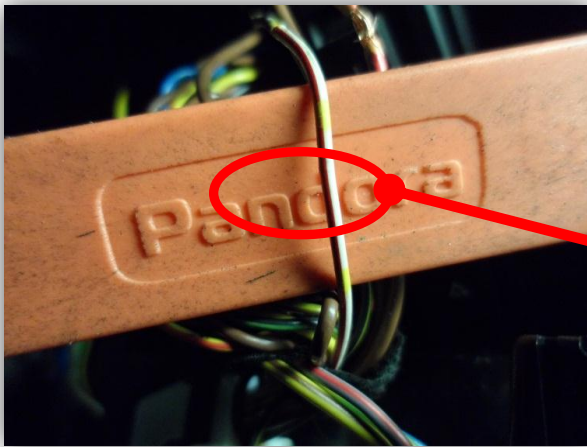
Читаемые СТАТУСЫ состояния автомобиля														Исполняемые КОМАНДЫ				Примечания				
дверь водителя	дверь передняя правая	дверь задняя левая	дверь задняя правая	капот	багажник	зажигание	педаль тормоза	габариты	ручной тормоз	Паркинг (АКПП)	Слейв-режим	Слейв-режим по багажнику	Тахометр	запирание замков дверей	отпирание замков дверей	поднятие (закрытие) всех стекол	световая сигнализация	пост. на охрану штатн. сигн. (с запираем дверей)	снятие с охраны штатн. сигн. (с отпиранием дверей)	открытие багажника	Пошаговое снятие с охраны	
•	•	•	•	—	•	•	•	•	•	•	•	•	•	—	—	—	—	—	—	—	—	

## Расположение базового блока.



Базовый блок системы удобно расположить в нише под магнитолой.

## Подключение к LIN-шине.

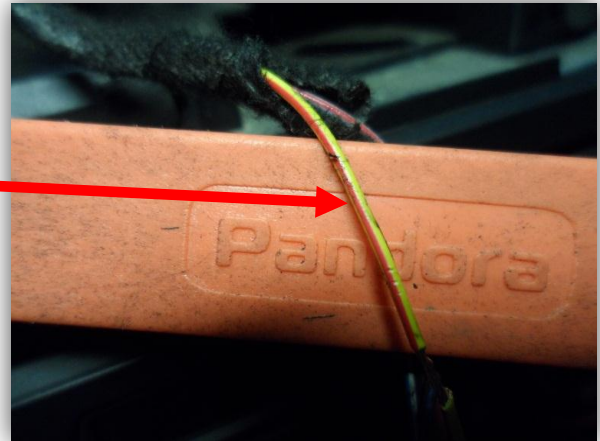


Наиболее удобное место подключения к LIN-шине – разъем климат контроля.


Подключение:

Бело красный провод с двумя желтыми маркерами.

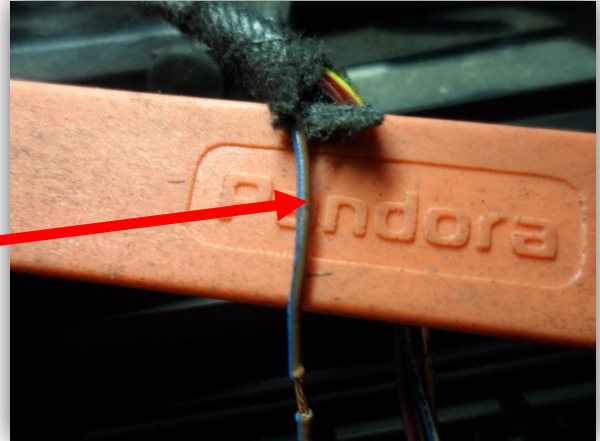
## Подключение «аварийки».




Для подключения к управлению световой сигнализацией используйте жгут включателя аварийного сигнала.

Подключение: к сигнальному  желто красному проводу. Управление по «минусу».

## Подключение центрального замка.



Для подключения к управлению центральным замком используйте жгут включателя центрального замка.

Подключение: к сигнальному  желто красному проводу. Управление по «минусу». В настройках разрешите статус центрального замка.

## Подключение питания сигнализации.



Подключение:

+12в к  красному проводу.

-12в к  коричневому проводу.