

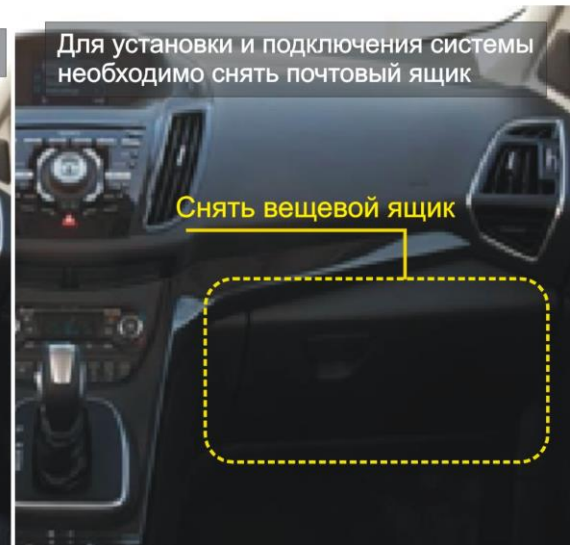
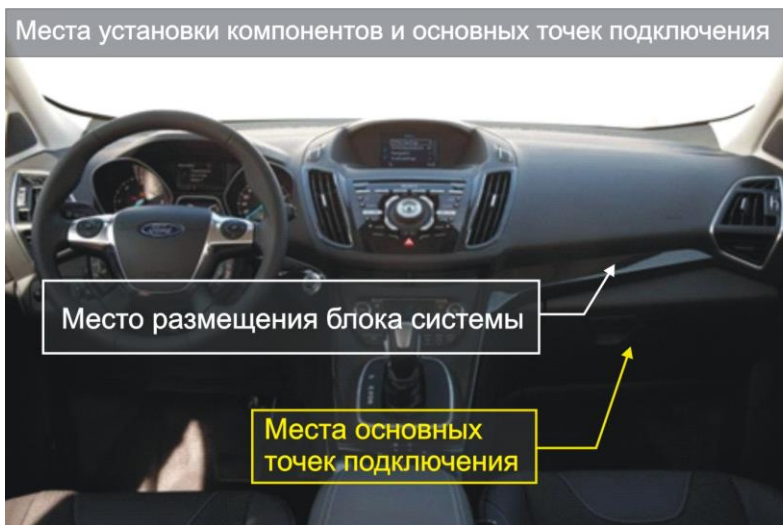
МОНТАЖ ОХРАННЫХ СИСТЕМ PANDORA/PANDECT НА АВТОМОБИЛИ FORD KUGA (2012->).

Настоящее описание носит исключительно рекомендательный характер.

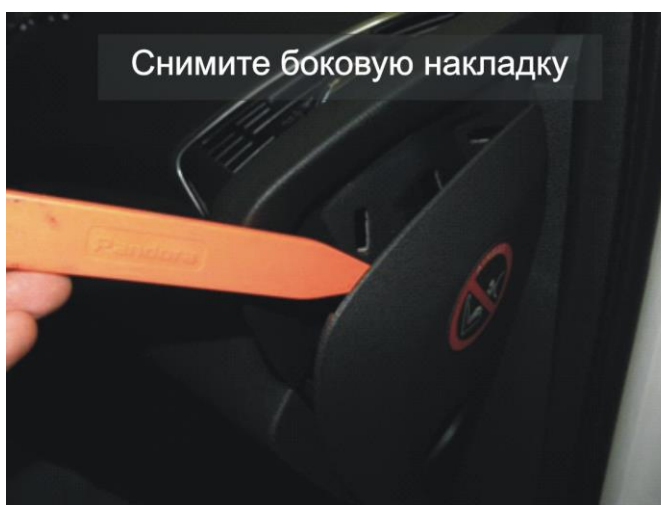


Демонтаж элементов салона для установки и подключения системы.

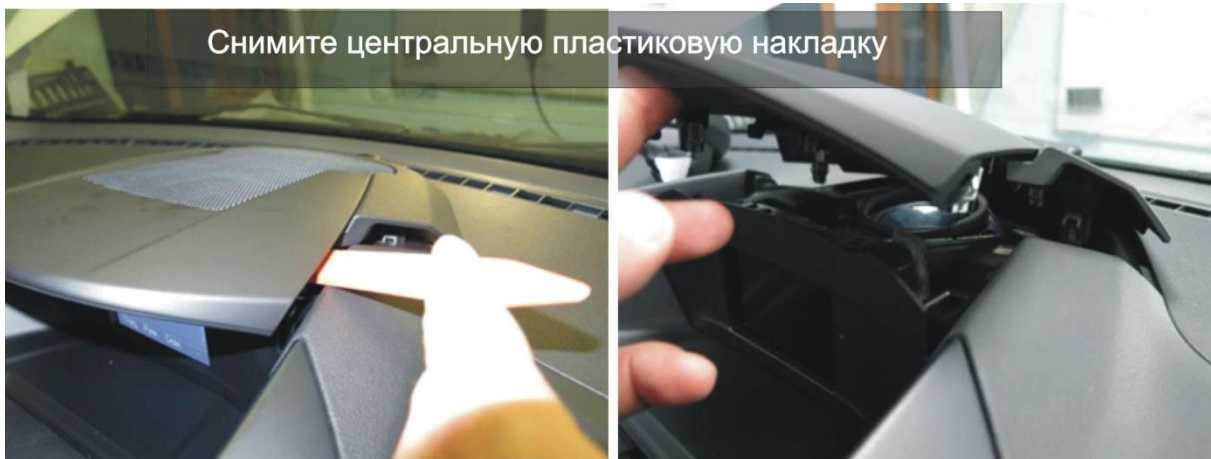
Компоненты и точки подключения системы располагаются за вещевым ящиком.



Для подключения и размещения блока системы, необходимо снять вещевой ящик. Крепится вещевой ящик на саморезах.



Для размещения антенны GPS/ГЛОНАСС приемника снимите центральную пластиковую накладку.



Установка блока системы.

Блок системы устанавливается на металлическую балку за вещевым ящиком.



Крепление блока осуществляется с помощью пластиковых стяжек.

Блок системы должен быть жестко закреплен на металлической балке за вещевым ящиком, во избежание перемещений и биения корпуса блока во время движения автомобиля. При установке релейного модуля и других дополнительных внешних компонентов системы правила крепления аналогичны.

Рекомендуемые правила по расположению и подключению устанавливаемых компонентов.

Блок системы и компоненты системы должны быть установлены в местах где исключено попадание жидкости и/или скопление конденсата, а также внешний

перегрев. Поэтому не допустима установка компонентов системы в непосредственной близости каналов отопления, кондиционирования, а также уплотнителей.

Соединения проводов и их изоляция должны выполняться в соответствии с требованиями автопроизводителя. При укладке проводов необходимо избегать их соприкосновения с острыми элементами и движущимися частями автомобиля. Прокладку проводов через отверстия необходимо осуществлять через специальные резиновые втулки.