

**Технологическая карта установки**  
охранно-противоугонной системы **Pandora DXL 3300**  
с интегрированным контроллером **CAN-шины**  
на автомобиль **HYUNDAI ix35 ('10-)**  
код модели 3112



### Особенности установки

Основные данные (статусы) о состоянии автомобиля система Pandora DXL 3300 получает от информационной CAN-шины автомобиля.

Функция управления ЦЗ и габаритами возможна по CAN-шине.

Функция управления «поворотниками» возможна только по аналоговому подключению.

### Перечень подключений

Для реализации охранно-противоугонных возможностей системы Pandora DXL 3300 выполняются следующие аналоговые подключения:

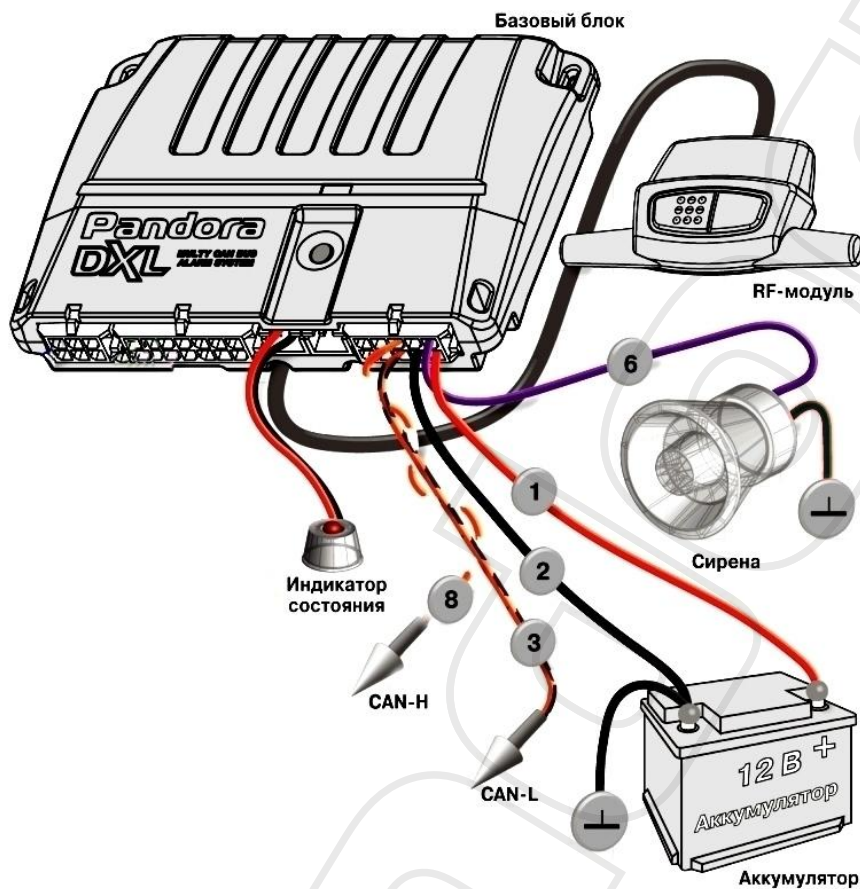
- Питание +12В и «масса»;
- CAN-шина;
- RF-модуль;
- Светодиод (Статусный индикатор),
- Кнопка «Валет»;
- Сирена;
- Датчик температуры двигателя.

Схема подключения системы к конкретному автомобилю зависит от его комплектации и допоборудования, установленного на заводе-изготовителе.

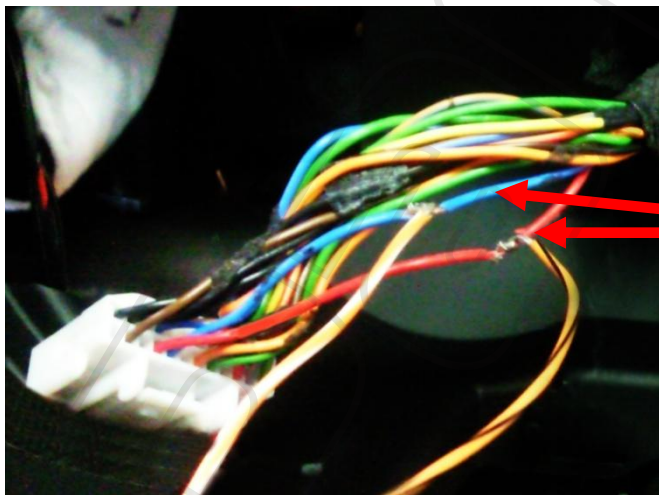
Данная технологическая карта установки носит только рекомендательный характер.

## ОСНОВНЫЕ РЕКОМЕНДАЦИИ по установке системы Pandora DXL 3300 на автомобиль HYUNDAI ix35 ('10-)

### Схема подключений







### Подключение к CAN-шине

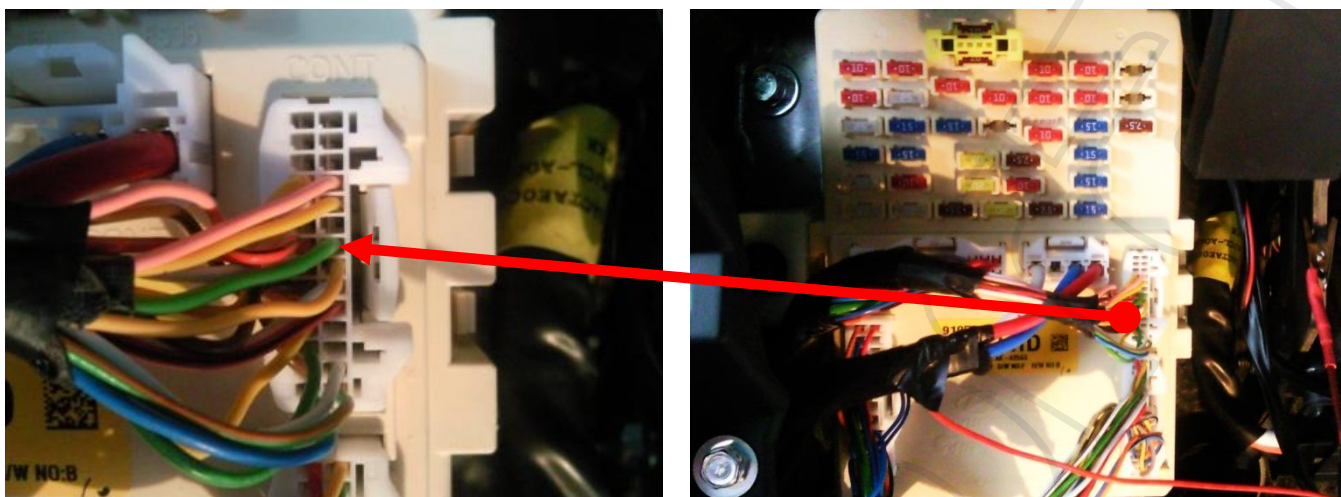


Для подключения к CAN-шине используйте жгут разъема панели приборов.

Подключение:

-  оранжево-белый(8) (разъем X7 Pandora) - к  синему (CAN-H);
-  оранжево-черный(3) (разъем X7 Pandora) - к  красному (CAN-L).

## Контроль работы двигателя



Для контроля работы двигателя при автозапуске, можно использовать провод питания лампы заряда - зеленый провод белого разъема монтажного блока.