

Технологическая карта установки
охранно-противоугонной системы **Pandora DXL**
с интегрированным адаптером **CAN-LIN** шины
на автомобиль **KIA SPORTAGE** с системой **START/STOP**
код модели 3112 .



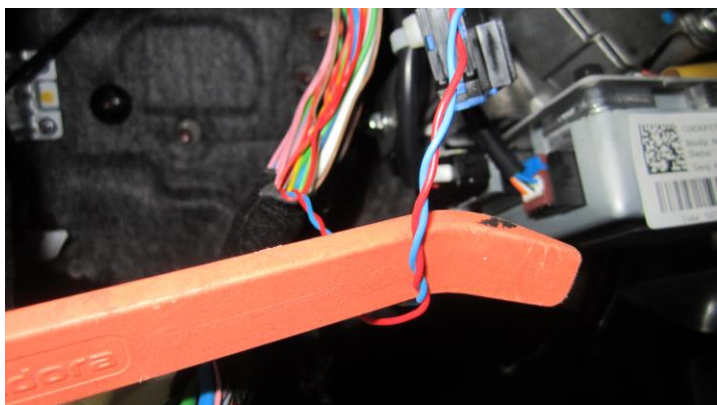
Читаемые статусы, исполняемые команды по CAN-шине.

Читаемые СТАТУСЫ состояния автомобиля											Исполняемые КОМАНДЫ						Примечания							
дверь водителя	дверь передняя правая	дверь задняя левая	дверь задняя правая	капот	багажник	зажигание	педаль тормоза	габариты	ручной тормоз	Паркинг (АКПП)	Тахометр	Слейв-режим	Слейв-режим по багажнику	Статус штатной тревоги	Запирание \отпирание дверей	Поднятие (закрытие) всех стекол	Световая сигнализация	Пост. на охрану штатн. сигн	Снятие с охраны штатн. сигн	Открытие багажника	Пошаговое снятие с охраны	Имитация открытия двери после АЗ	Кнопки валидатора	*В зависимости от комплектации **Кнопка отпирания на крышке багажника Подключение к CAN1: CanHigh-провод синего цвета, CanLow- провод красного цвета за щитком приборов к CAN2: CanHigh 6, CanLow 14 контакт OBD II диагностического разъема
•	•	•	•	•	•	•	•	•	•	•	*	•	•	•	•	Г	*	*	*	—	•	*	*	



Обход штатного иммобилайзера происходит по LIN-шине.

Подключение к CAN-шине.

Витая пара CAN-шины находится в блоке BCM с обратной стороны .



Подключитесь к витой паре в следующей последовательности:

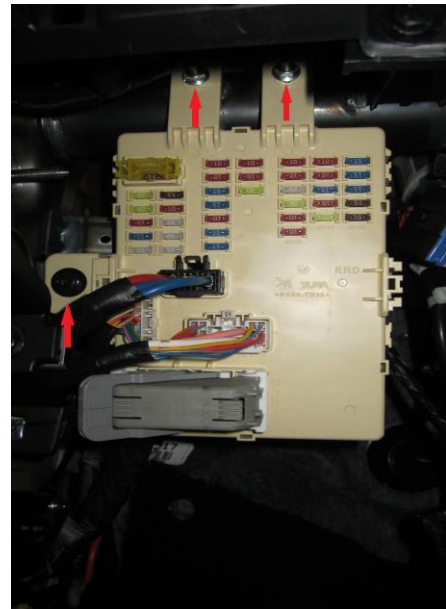
-  оранжево-белый к Синему (CAN-H);
-  оранжево-черный к Красному(CAN-L).

Демонтаж пластиковых панелей для установки и подключения.

Демонтаж пластиковых панелей указан на рисунках



Открутите винты далее демонтируйте панель




Демонтируйте панель для доступа к блоку BCM и открутите его.

Подключение автозапуска .

Для реализации функции автозапуск , требуется подключиться к силовым цепям .



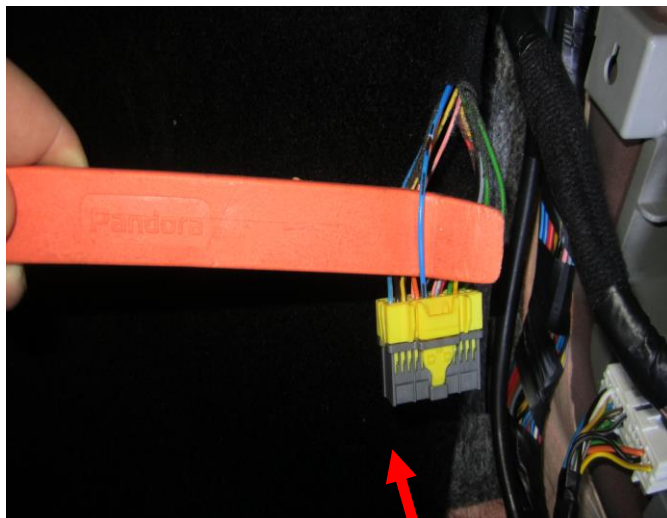
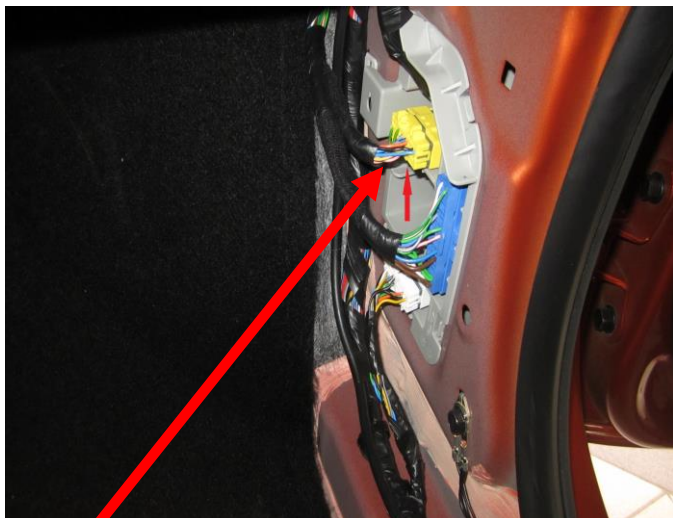
Подключение производится в разъеме блока BCM с обратной стороны.



 Зелёный Зажигание 1 (+12в).

 Синий Зажигание 2 (+12в).

Белый ACC (+12в).

 Красный тонкий Стартер (+12в).



Для обхода штатного иммобилайзера, подключите  зелёно-оранжевый провод LIN сигнализации пандора к  синему проводу EMS COM желтого разъема в **правой** кик панели .

НАСТРОЙКА PANDORA

версия прошивки не ниже v777.

Сигнализация настраивается как обычная логика работы с ключом.

1. В настройках Общие параметры автоматических запусках сигнализации разрешите пункт использовать LIN для реализации обходчика KIA ,HYUNDAI сохранить настройки, **отключить питание системы.**
2. После программирования и подключения CAN, питания, проверить работоспособность системы.
3. Далее для исключения пере крутки стартера или не до крутки, пропишите обороты холостого хода.
4. **Войдите на 17 уровень сигнализации, светодиод включится зеленым цветом, включите зажигание, если все правильно подключено (провод EMS COM) светодиод начнет мерцать зеленым цветом несколько секунд и после включится зелёным цветом, нажать кнопку валет для сохранения.**

Данная технологическая карта установки носит только рекомендательный характер.